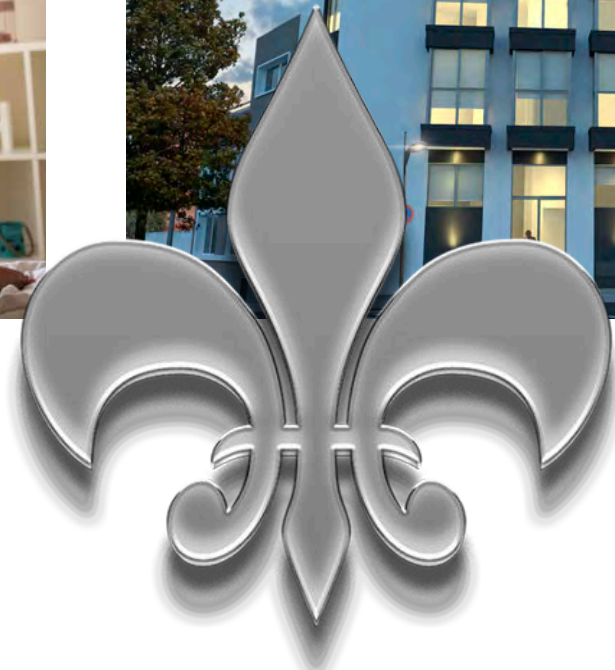
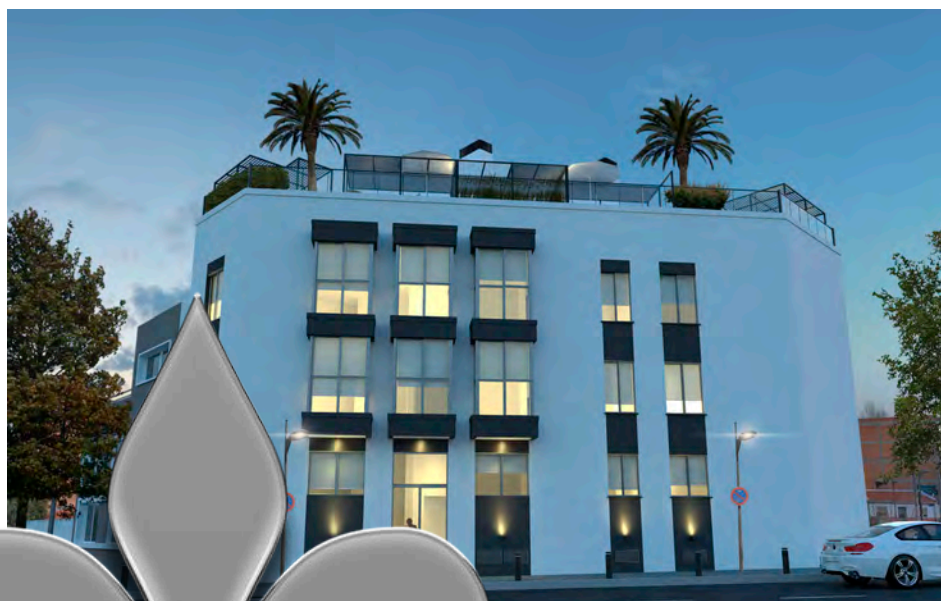


# Memoria de Calidades



EDIFICIO  
SANTO DOMINGO



# Memoria de Calidades



## Estructura /

Cimentación, contención y estructura de hormigón armado, según normativa vigente.



## Tabiques /

Divisiones interiores de la vivienda con placa de yeso laminado con estructura metálica autoportante y aislamiento térmico-acústico interior de lana mineral.



## Fachadas /

Formada por ladrillo y cámara con paneles de aislamiento. Revestimiento en mortero tipo monocapa acabado en raspado fino en color blanco combinado con plaqueta.



## Cubiertas /

Cubierta plana accesible y transitable, tipo solarium, con impermeabilización y aislamiento térmico. Pavimento acabado con solado en baldosa cerámica de gres antideslizante.

Divisiones entre zonas de tendederos, con acceso de puerta independiente.

Cada tendedero dispondrá de 1 Enchufe y un punto de luz.

Disposición para colocación de equipo de aerotermia.



## Aislamientos /

Térmico-acústico de aislamiento reflexivo de 15 capas combinado con manta de lana de roca de 5 cm.

## Falsos techos /

Falso techo de placa de yeso laminado en cocinas, baños, vestíbulos y distribuidores, según diseño.



# Memoria de Calidades



## Carpintería Exterior /

**Carpintería de PVC** de altas prestaciones termoacústicas. Abatibles, oscilobatientes o correderas, según estancia.

Doble vidrio con cámara de aire de baja emisividad, con control acústico y solar que limita la radiación por calentamiento del vidrio consiguiendo un mayor control termico y una mayor protección acústica.

Persianas con sistema monoblock compacto con lama en el color de la carpintería, con aislamiento interior de poliuretano según estancias.

### OPCION PLUS

*+ Persiana motorizada con conexión wifi en dormitorio principal y salón.*



## Carpintería Interior /

**Puerta de entrada** a vivienda de seguridad, con cerradura antibumping. Decorada interiormente con revestimiento a juego con el resto de la carpintería.

**Puertas de paso** semimacizas, lacadas en blanco, con bisagras y tiradores cromados. Modelo liso con 4 ranuras horizontales.

**Puertas correderas** mediante casoneto en el interior del tabique.

**Rodapie de 9 cm** en color blanco en toda la vivienda excepto en baño y cocina.

**Armarios empotrados** con puertas correderas a juego con las puertas de paso, forrados interiormente y equipados con balda de maletero y barra de colgar.

### OPCION PLUS

*+ Cajonera con 4 cajones en color blanco y caja fuerte con cerradura y combinación electrónica.*



## Baño /

Revestimiento de paredes con 2 modelos de plaqueta cerámica de primera calidad (modelos no determinados)

**PLATO DE DUCHA** de resina de alta calidad con textura de pizarra antideslizante. Color Blanco.

**COLUMNA DE DUCHA** ajustable en altura con 3 modos de chorro y grifería monomando **TERMOSTÁTICA**.

**INODORO** de porcelana vitrificada en color blanco de primera calidad, cisterna de doble descarga en el inodoro con **sistema RIMLESS** y tapa amortiguada.

**CONJUNTO DE BAÑO** compuesto por **mueble** en color blanco brillo suspendido en pared (sin patas), **lavabo** de 1 seno en porcelana color blanco, grifería monomando y **espejo** en pared.

### OPCION PLUS

*+ Plato de ducha modelo superior con anchura especial de 80 cm y color a elegir*

*+ Mampara de cristal templado de 8 mm*





# Memoria de Calidades



## Cocinas /

Alicatado con plaqueta cerámica.

Amueblada con muebles altos y bajos de gran capacidad y **encimera de cuarzo**.

**Fregadero encastrado** de acero inoxidable con grifería monomando.

Se incluyen los siguientes electrodomésticos:

- Campana extractora decorativa o integrada según diseño de cocina.
- Placa vitrocerámica de inducción.
- Columna de horno y microondas en acero inoxidable.

### OPCION PLUS

*+ Alicatado en formato 10x20 biselado en color blanco brillo.*

*+ Lavavajillas, lavadora y frigorífico con puertas paneladas.*



## ■ ■ ■ Paramentos horizontales y verticales /

Pavimento general de la vivienda en material porcelánico de primera calidad.  
(modelo y fabricante por determinar)

Parámetros verticales y horizontales en vivienda con **pintura plástica lisa** en color blanco en todas las estancias.



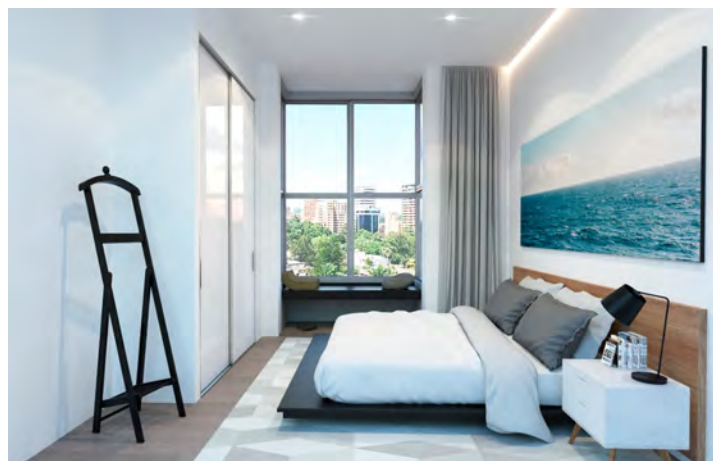
## Climatización /

Producción de calor, frío y ACS mediante equipos de **AEROTERMIA** de alta eficiencia.

La aerotermia utiliza como fuente de energía el aire, una energía renovable, gratuita y disponible 24 horas.

Calefacción mediante **SUELO RADIANTE** con 1 termostato con **control wifi**, obteniendo un importante ahorro energético y un mayor confort.

Cumple además una función estética facilitando el amueblamiento, ya que el espacio habitable se queda totalmente libre de radiadores. Proporciona un mayor aislamiento acústico al incorporar aislante térmico-acústico entre viviendas como fijación del suelo radiante.



# Memoria de Calidades



## Electricidad /

**MECANISMOS** de marca a determinar en color blanco.

En pasillos de zonas comunes, portales, entradas peatonales y cajas de escalera se iluminará mediante luces tipo LED con sensores de presencia.

Punto de televisión en salón y dormitorio.

**Conexión de RED DE DATOS** mediante cable RJ-45 (cat.5) junto a antena de televisión de salón y dormitorio.

**Preinstalación** en cuadro de comunicaciones de toma de corriente para alojamiento de ROUTER de conexión a internet.

**VIDEOPORTERO** con apertura de puerta de portal.

Iluminación de tendederos mediante luminarias tipo LED con alimentación eléctrica unida a contador independiente de cada vivienda.

### OPCION PLUS

*+ Iluminación LED con acabado circular blanco mate en entrada (2 puntos), baño y cocina.*

*+ Control por voz de iluminación de 2 estancias mediante sistema de Google Home con cuadro de sistema independiente.*



## Portal /

Pavimento con **solados alta calidad** en portales y en distribuidores de planta.

**Detectores de presencia** instalados en escaleras, portales y distribuidores de planta para iluminación mediante lámparas tipo **led** de bajo consumo.



## Ascensor /

**Cabina de gran capacidad** (5 personas) con puertas de cabina automáticas de acero inoxidable con doble embarque. **Acabado de alta gama.**

Paradas desde la planta sótano hasta la cubierta (**5 paradas**).



## Trasteros /

Pavimento de solera de **hormigón**. Parámetros verticales con esfoscado de cemento en color blanco.

Puerta de chapa galvanizada con rejilla de ventilación.

Pasillos de acceso con **rodapie de protección** con chapa metálica.

Contará con 1 punto de luz LED.

Proyecto y ejecución auditado por Organismo de Control Técnico Independiente y con los ensayos de hormigones, aceros y materiales por laboratorios de control de calidad externos.

Todas las viviendas tienen contratado un seguro de Garantía Decenal de daños para la obra, en cumplimiento de la Ley 38/99 de 5 de noviembre de Ordenación de la Edificación (LOE).



\* **NOTA IMPORTANTE** La presente memoria de calidades es un documento comercial informativo y como tal describe orientativamente y sin voluntad técnica las características generales de la promoción en el momento en que se presta. Las imágenes e infografías son meramente decorativas y sin carácter contractual. Por dicha razón, los elementos aquí señalados son susceptibles de alteración, sustitución o modificación siempre que vengan motivadas por exigencias jurídicas, administrativas, técnicas, funcionales o de diseño, o, en su caso, dificultades de suministro; no fueran en detrimento de la calidad y prestaciones de la finca objeto de compraventa; y no se deriven un mayor precio para el comprador. En todo caso, deberá estarse al contenido y documentación que conformen el contrato privado de compraventa de la vivienda que pueda otorgarse.